

Enseignant
Formateur

Art graphique
Peinture & dessin

peinture.inaden.org

Denis Christine

06 11 74 04 60
contact@inaden.org
31, quai de Valmy, 75 010 Paris



PÉDAGOGIE

Approche globale

Je cherche d'une part, **l'éveil ou l'exploration de la créativité** de chacun, d'autre part, **la découverte et la maîtrise des différents matériaux et supports et techniques.**

C'est d'ailleurs par la pratique que la théorie sera abordée. En effet, au sein d'un atelier, il est préférable que la partie théorique soit intégrée dans les commentaires et conseils apportés, plutôt que dispensée de façon magistrale. Cependant, pour l'ensemble des apprenants, certains points seront abordés d'une façon plus générale.

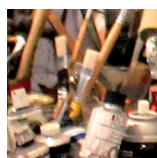
Pédagogie

En qualité d'enseignant, mon premier devoir est d'apporter une écoute active pour comprendre les attentes des apprenants par rapport à ce qu'ils savent faire, à ce qu'il leur est possible de faire et à ce qu'ils ont envie de faire et éventuellement à ce qu'ils doivent apprendre à faire, afin de mettre en place un enseignement adapté à chacun d'entre eux. Raison pour laquelle mon programme, fondé sur des thématiques et des techniques, utilisera différents outils pédagogiques et matériaux, en gardant toujours à l'esprit l'idée de progression, suivant la volonté des participants. C'est en sollicitant leur curiosité, mais également par l'observation du travail des autres, qu'ils seront amenés à utiliser des matériaux inconnus dans des champs créatifs inexplorés.

C'est pour cela que mon enseignement est particulier à chacun. J'essaie, à travers l'écoute et l'évolution de ma connaissance de l'autre, d'adapter mon enseignement en fonction de ses besoins, de ses envies et de ses capacités, de l'instant et de son évolution en cours.

Ces ateliers se basent donc sur différentes thématiques théoriques que l'on retrouve dans les arts graphiques, sur les différents matériaux qu'on y rencontre à travers plusieurs outils pédagogiques.

Chaque participant se verra, au fur et à mesure, prendre un chemin différent des autres, tester des choses qui lui seront spécifiques ou lointaines. Il apprendra aussi à travers l'expérience de ses voisins qu'il n'existe pas qu'un chemin vers la création, la créativité ou simplement le loisir.



Les plus...

L'atelier est adapté à **l'orientation artistique** de chacun des participants par l'intermédiaire de travaux qui répondent à leurs envies et à leur niveau. Ainsi, chaque élève travaille sur son projet : libre, orienté ou proposé.

Il est difficile de savoir quelle matière nous est intime sans l'essayer, et la complicité n'est pas toujours liée au goût de départ. Découvrir des matières c'est déjà ouvrir des portes à sa créativité.

Toutes les séances sont conçues pour se partager entre des moments d'exercices, des temps de recherche et des temps de création.